

COMMUNIQUÉ

NÔTRE MONDE NOS HISTOIRES
690, RUE SHERBROOKE OUEST
MONTRÉAL (QUÉBEC) H3A 1E9
T. 514 398 7100 F. 514 398 5045
WWW.MUSEE-MCCORD.QC.CA



EN GRANDE PREMIÈRE

LE MUSÉE McCORD PRÉSENTE L'EXPOSITION *DE PHILADELPHIE À MONACO : GRACE KELLY – AU-DELÀ DE L'ICÔNE*

Montréal, le 20 février 2013 – Du 6 juin au 6 octobre 2013, le Musée McCord présente une exposition unique, *De Philadelphie à Monaco : Grace Kelly – Au-delà de l'icône*.

Muse du cinéaste Alfred Hitchcock, artiste ayant remporté l'Oscar de la meilleure actrice grâce à une performance remarquable dans le film *Une fille de la province* (*The Country Girl*), Grace Kelly, devenue Princesse de Monaco suite à son mariage le 18 avril 1956 avec Le Prince Rainier III de Monaco, aura, tout au long de sa vie, suscité l'intérêt et la fascination de millions de personnes, en plus d'influencer les femmes à travers le monde.

En mettant en lumière sa personnalité, ses talents et ses valeurs, l'exposition *De Philadelphie à Monaco : Grace Kelly – Au-delà de l'icône*, inédite en Amérique du Nord, nous présente la femme derrière le personnage en retraçant son parcours hors du commun : on la découvre ainsi à travers une centaine d'objets et d'archives, témoignages, lettres d'amour et d'amitié, photographies, extraits de films, et surtout par ses vêtements et accessoires de créateurs qui ont marqué l'histoire de la mode.

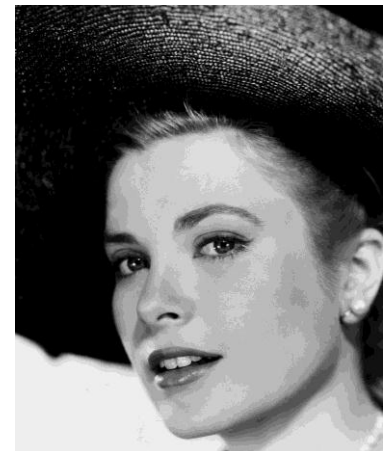
« Lorsque l'occasion de travailler à la conception et à la production de cette exposition s'est présentée, nous avons tout de suite accepté de relever ce défi avec enthousiasme », déclare Suzanne Sauvage, présidente et chef de la direction du Musée McCord. « Nous savions que non seulement nous pourrions mettre à profit notre expertise en conservation et en présentation de costumes, mais nous étions aussi très intéressés à mettre en perspective l'influence que Grace Kelly a eue sur l'histoire de la mode. Le vêtement n'a pas seulement des qualités esthétiques; il est aussi un marqueur important de toute une génération, le témoin d'une période précise dans le temps. Sans le vouloir, Grace Kelly a eu une influence majeure sur la mode, influence qui se perpétue encore aujourd'hui », poursuit-elle.

Cette rencontre se veut un voyage conçu autour de thèmes porteurs tels que la passion, l'élégance, l'amour, l'engagement et l'amitié, puisqu'ils dévoilent les différentes facettes de la personnalité de cette grande dame ayant dédié sa vie à sa famille, son peuple et son entourage.

Cette nouvelle exposition est une création du Grimaldi Forum Monaco, en collaboration avec le Musée McCord, d'après une exposition du *Victoria and Albert Museum* à Londres.

À propos du Musée McCord

Le Musée McCord se consacre à la préservation, à l'étude et à la mise en valeur de l'histoire sociale de Montréal d'hier et d'aujourd'hui, de ses gens, de ses artisans et



Grace Kelly
© John Springer Collection / CORBIS

des communautés qui la composent. Il abrite l'une des plus importantes collections historiques en Amérique du Nord, composée d'objets des Premiers Peuples, de costumes et textiles, de photographies, d'arts décoratifs, de peintures et d'estampes, et d'archives textuelles, totalisant plus de 1 400 000 artefacts. Le Musée McCord présente des expositions stimulantes qui interpellent les gens d'ici et d'ailleurs en posant un regard actuel sur l'histoire. Il offre également des activités éducatives et culturelles et développe des applications Internet innovatrices. **Musée McCord, notre monde, nos histoires.**

-30-

Photographies disponibles sur demande. Possibilités d'entrevues avec Cynthia Cooper, conservatrice Costume et textiles, ainsi que Suzanne Sauvage, présidente et chef de la direction du Musée McCord.

Source et renseignements :

Nadia Martineau

Agente de marketing-communications, relations publiques, Musée McCord

514 398-7100, poste 239

nadia.martineau@mccord.mcgill.ca

Le Musée McCord remercie de leur soutien le ministère de la Culture et des Communications du Québec et le Conseil des arts de Montréal.